



ΑΤΜΟΣΦΕΡΑ

# Мечты воплотились в реальность вдоль береговой линии величественной Волги

Облик роскошного жилого комплекса вдохновлён водной гладью, а формы — уникальными ландшафтами Астраханской области.

Изысканный проект впечатляет с первого мгновения, кардинально меняя привычное представление о жизни.

Комплекс образует неповторимую доминанту на берегу реки и поражает выверенной геометрией фасадов.

Идеальные условия для жизни: респектабельное расположение, безупречный сервис и масштабное приватное благоустройство двора.

 [Видео о проекте](#)





# Премиальная локация


Жилой комплекс «Атмосфера» — расположен вдали от шума оживлённых дорог.


Линия горизонта за окнами завораживает, её формирует зеркальная поверхность воды, плавно переходящая в знакомый городской пейзаж.

Локация дарит идеальные условия для жизни: прогуляйтесь по набережной, встретите рассвет, а позже насладитесь завтраком в любимом ресторане всего в нескольких минутах от дома.

 2 мин  
Набережная Приволжского Затона

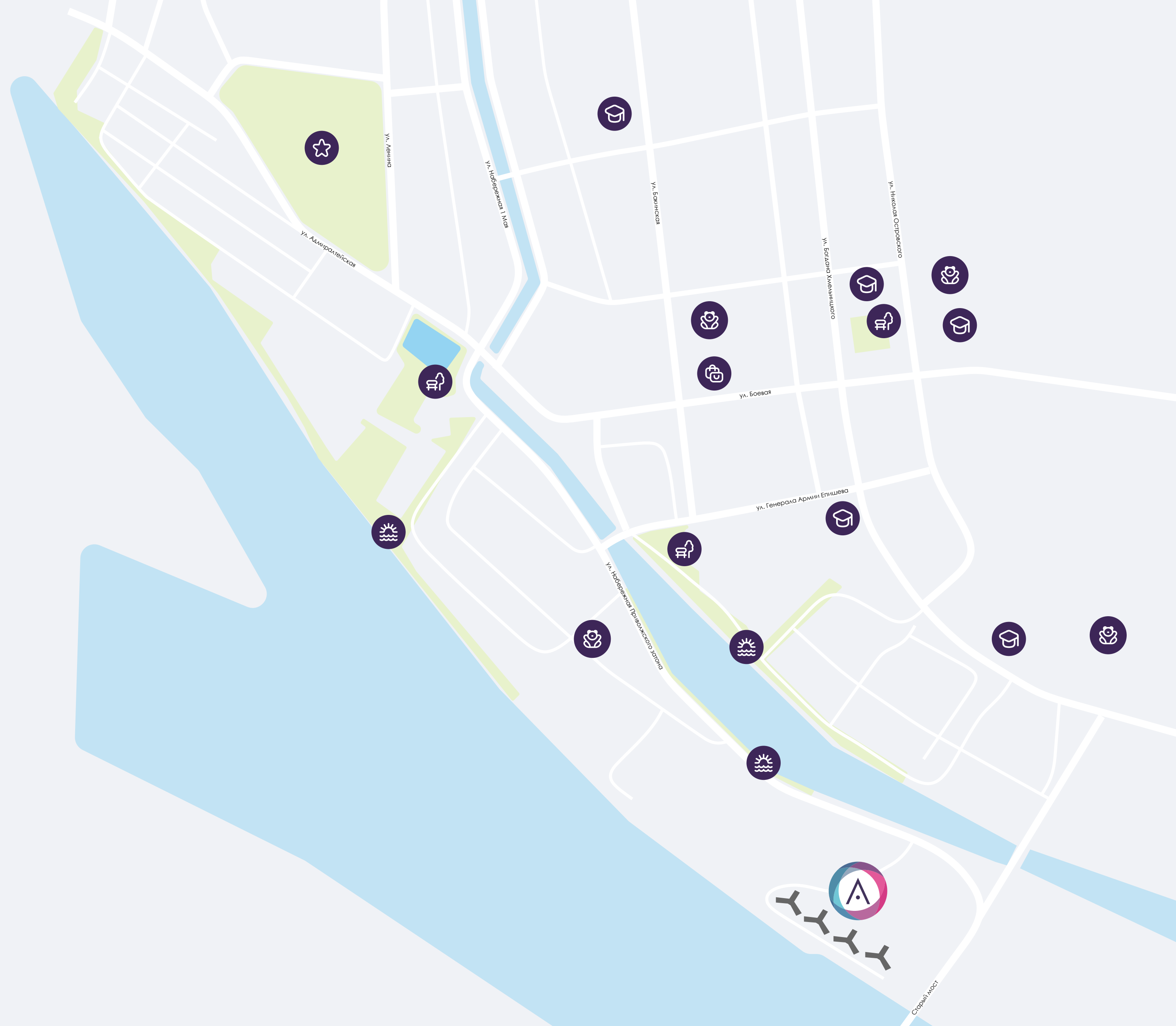
 5 мин  
Торгово-развлекательный центр «Алимпик»

 10 мин  
Историко-архитектурный комплекс «Астраханский кремль»

 10 мин  
Международный аэропорт г. Астрахани имени Б. М. Кустодиева

Маршрут в «Яндекс Карты»

Маршрут в «2ГИС»



# Ход строительства

Строительство жилого комплекса продвигается в соответствии с графиком.

На данный момент уже успешно реализованы и введены в эксплуатацию три дома и зоны дворового благоустройства: игровая площадка «Серпантин», спортивная площадка «Титан», автогородок, футбольная площадка, «Долина водопадов», парк «Озон», центральная площадь «Облака», амфитеатр, площадка для отдыха «Млечный путь», бассейн «Лагуна», спортивная площадка «Атлант».

Возведение четвёртого дома продвигается активными темпами, его сдача запланирована на III квартал 2027 года. Информация об этапах работ регулярно обновляется.

В режиме реального времени можно следить за динамикой строительства через онлайн-камера.

© онлайн-камера





## Архитектура


Элегантный фасад выполнен в белых и серых оттенках, а голубое напыление на окнах отражает водную гладь и сливается с небом, создавая ощущение гармонии и единения с природой.

Продуманная архитекторами оригинальная трёхлучевая система плана учитывает климатические особенности открытого пространства застройки.

Уникальная форма проекта защищает от сильного речного ветра и обеспечивает максимальную инсоляцию в каждой квартире.

На пересечении трёх осей находится премиальный холл, наполненный светом и воздухом за счёт панорамного остекления.

 4 дома

 19-24 этажа

 1 927 квартир

# Двор, как королевская резиденция

Благоустройство впечатляет масштабами и продумано до мельчайших деталей. При проектировании территории, размером в три гектара, учтены особенности климата и редкое расположение на первой береговой линии. Густые зелёные насаждения стирают границу между урбанизмом и природой, позволяя ощутить себя в настоящем городском парке.

Геопластика многоуровневого ландшафта бесшовно зонировует придомовую территорию. Организация двора-парка предусматривает всевозможные сценарии времяпрепровождения. Внутреннее пространство разбито на 16 тематических площадок, подходящих под многообразные потребности и интересы жителей.



1. Уличные тренажёры «Титан»  
2. Футбольная площадка

3. Детская площадка «Серпантин»  
4. Автогородок

5. Фонтаны «Долина водопадов»  
6. Парк «Озон»

7. Площадь «Облака»  
8. Зона для отдыха

9. Бассейн «Лагуна»  
10. Детская площадка «Каньон»

11. Уличные тренажёры «Атлант»  
12. Спортивная площадка

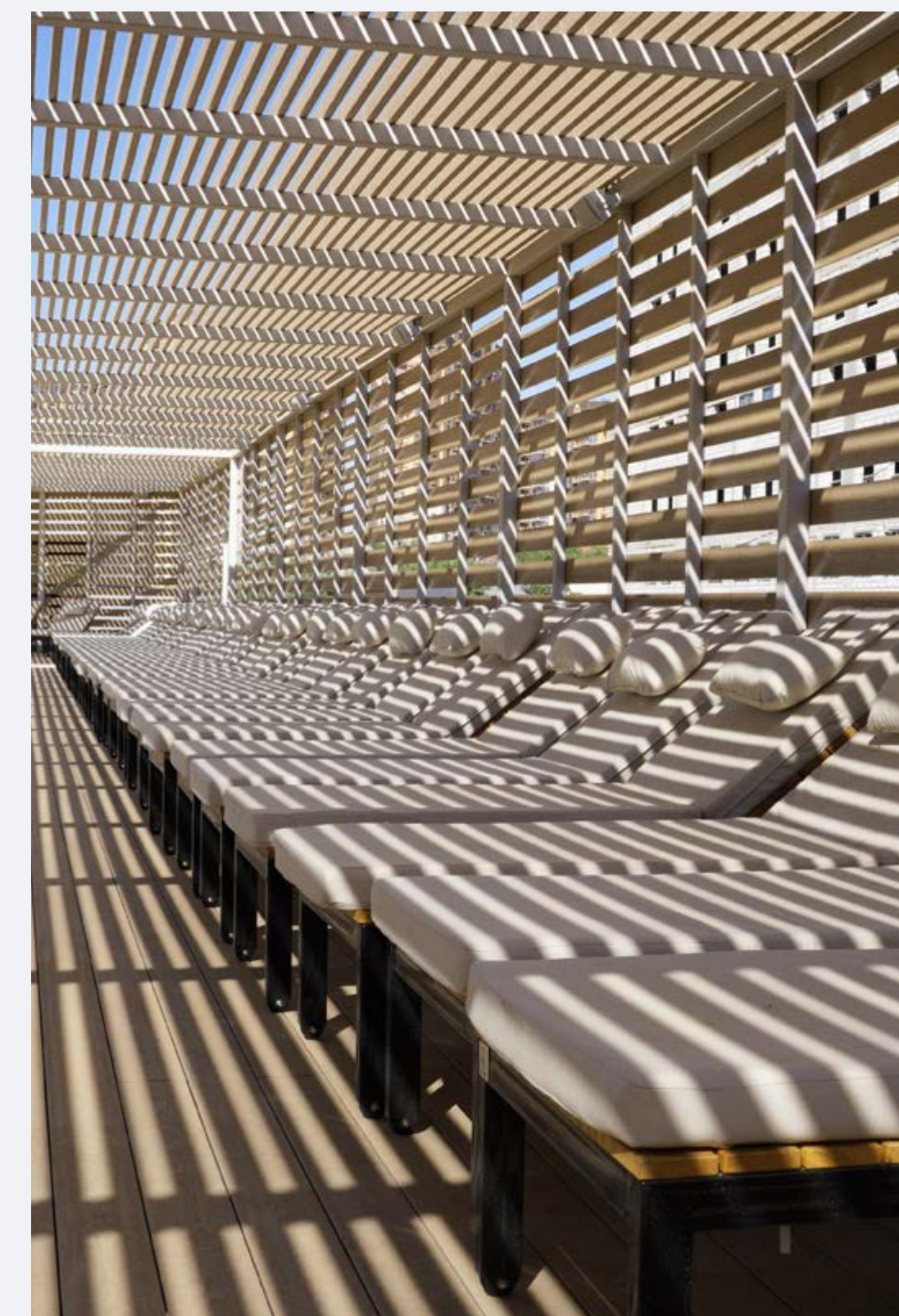
13. Площадка для выгула собак  
14. Скейт-парк

15. Площадка для барбекю  
16. Лес-парк



## Погружение в мир роскоши

Уникальное пространство «Лагуна» — первый в Астрахани бассейн, расположенный на территории жилого комплекса. Отдых у воды весь тёплый сезон: перепады глубины, удобные шезлонги, отдельная детская зона, просторные раздевалки и душевые.



## Долина ВОДОПАДОВ

Неповторимая локация для приятных встреч и неторопливых прогулок: плавные каскады водопада и световые инсталляции.

Прохладные брызги воды и свежий воздух создают идеальные условия для отдыха, даря ощущения спокойствия и энергетической наполненности.

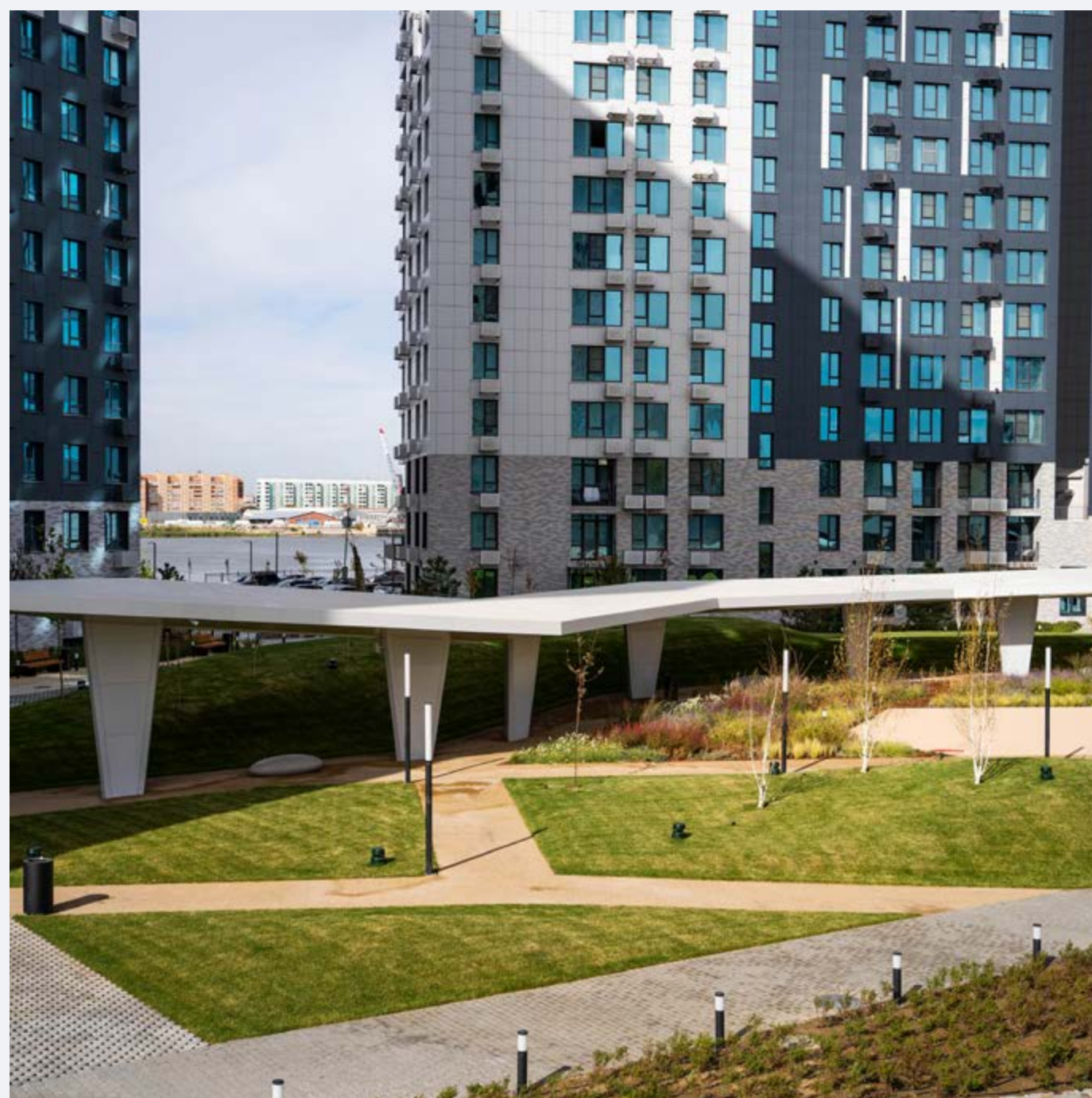


## Интерактивная площадка для игр с водой

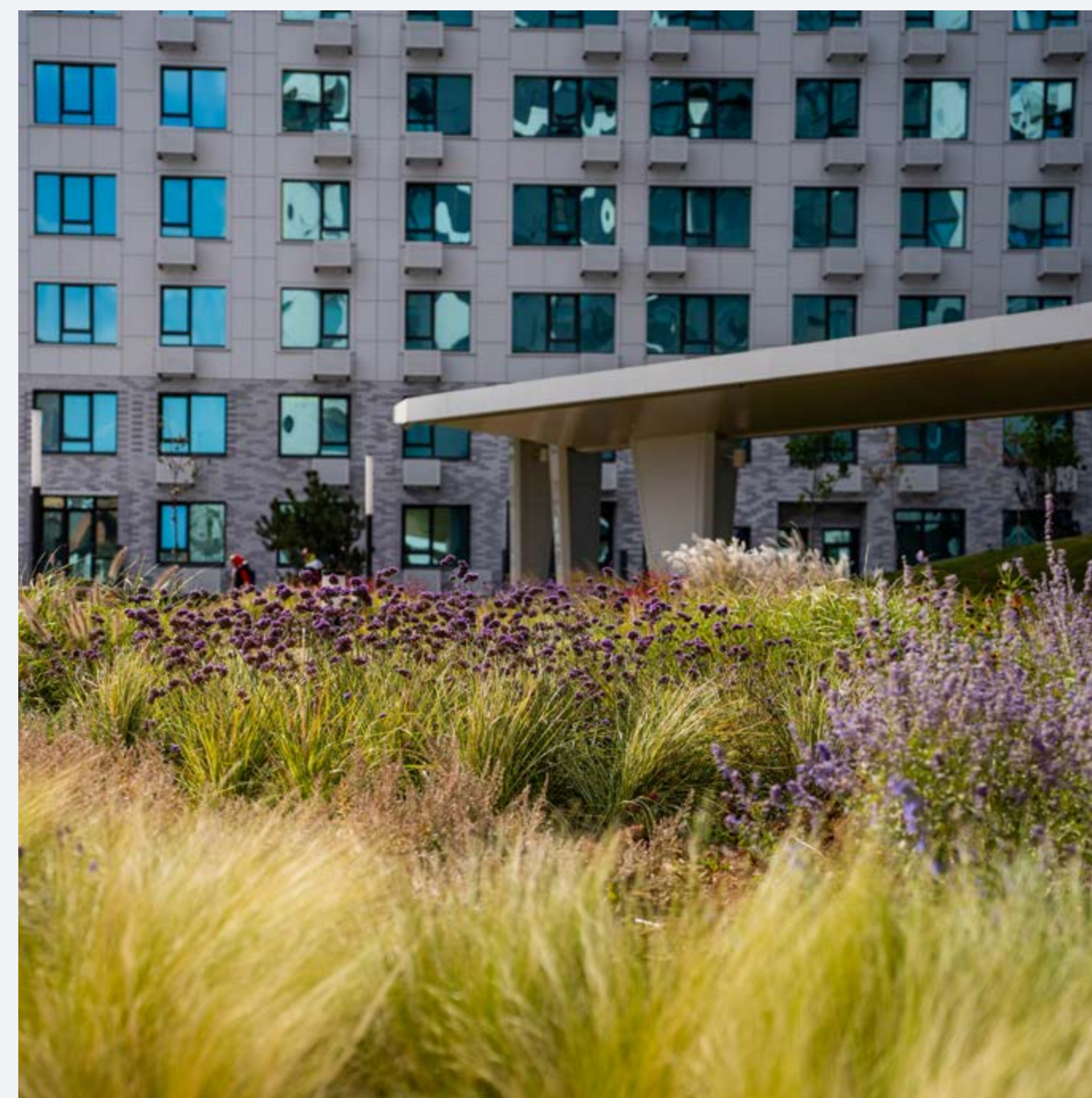
Место для оживленных игр и безграничного веселья. Водные аттракционы, динамичный фонтан одинаково любят малыши и подростки.

Взрослым на мгновение снова захочется стать детьми. Здесь можно играть в морской бой, стрелять из пушки, крутить педали, которые приводят в движение водный механизм.

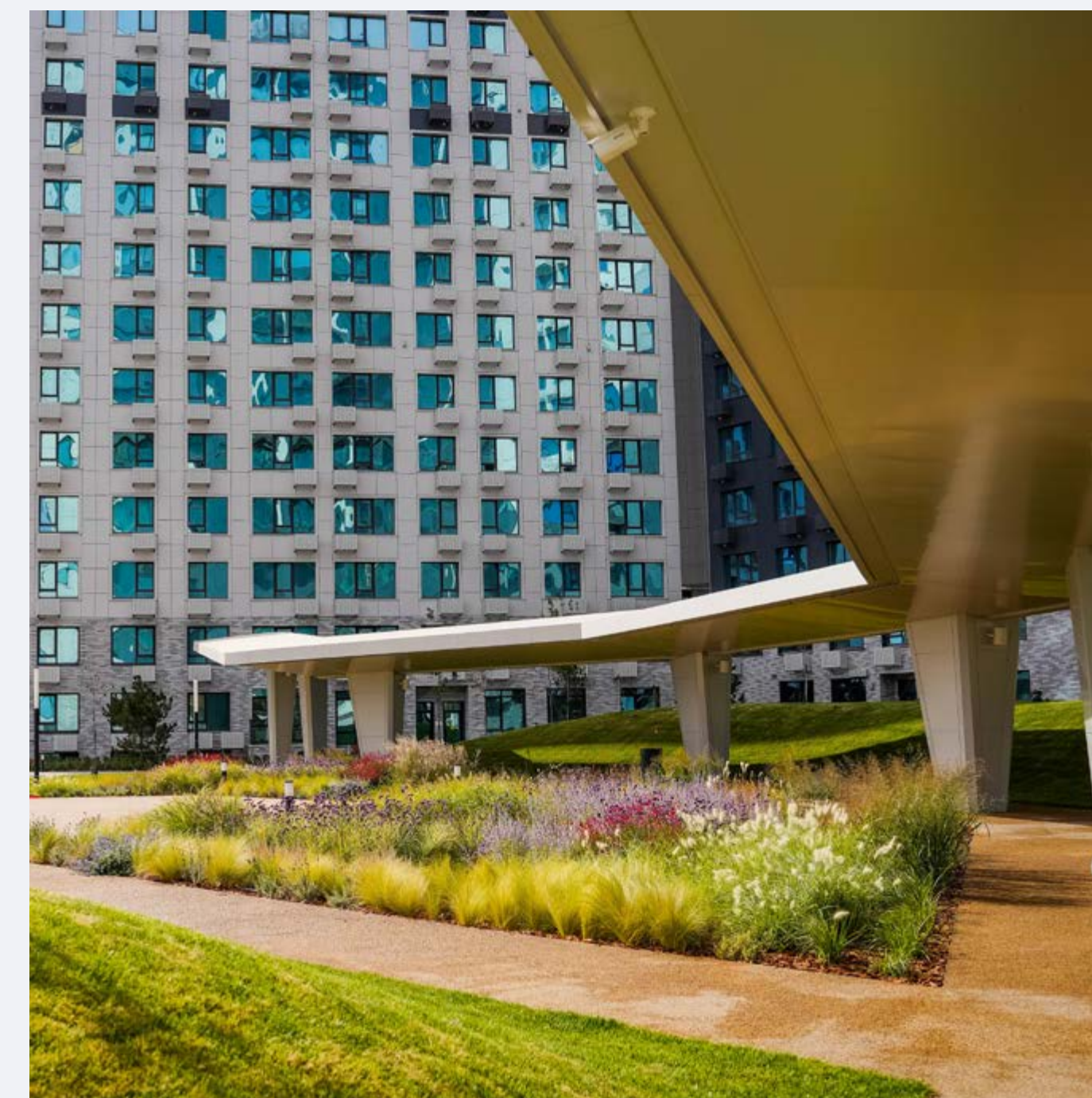
Локация, которая мгновенное переносит в детство и оставляет в памяти яркие воспоминания для всей семьи.



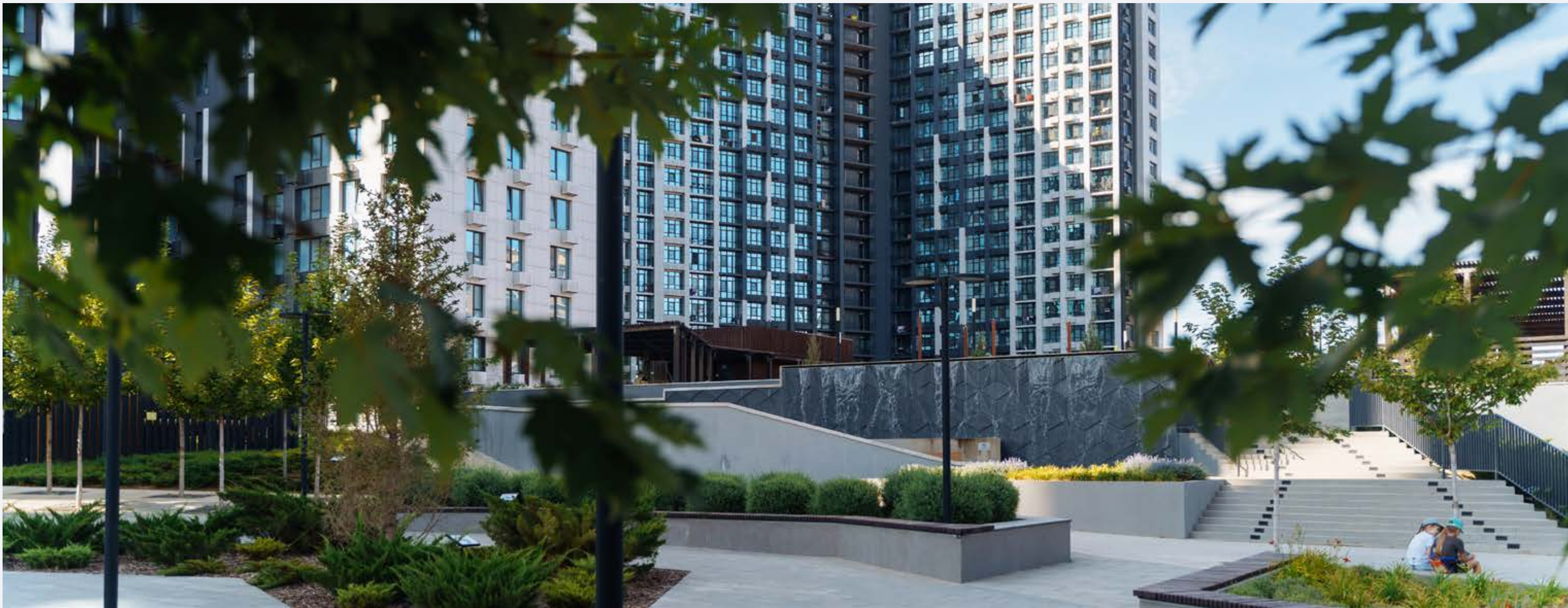
## Очарование природы



Парк «Озон» — неповторимая локация для приятных встреч и долгих прогулок. Богатая флора радует жителей на протяжении всего года, придавая пространству особую утонченность и гармоничность.



Прохладные тени деревьев и свежий воздух создают идеальные условия для отдыха, а площадка для йоги дарит ощущения спокойствия и энергетической наполненности.



## Центральная площадь «Облака» пропитана атмосферой добрососедства

В тёплый сезон можно наблюдать за течением водопада, пересматривать любимые фильмы в кинотеатре под открытым небом, а в зимнее — собраться вместе с соседями вокруг пушистой ёлки и обязательно встретить Деда Мороза со Снегурочкой.



## Счастливое детство без гаджетов

Игровые площадки «Каньон», «Серпантин» — целая вселенная для невероятных идей. Дети с интересом проводят время, раскрывают свой творческий потенциал и находят новых друзей.

Те, кто постарше, взбираются на вершину скалодрома, исследуют крепость, прыгают на батутах, а малыши катаются на качелях, играют в огромной песочнице с множеством деревянных фигурок.

Безопасное покрытие на детских площадках защитит от травм во время игр, а натуральные материалы будут способствовать развитию сенсорных ощущений.



# Прогулка по звёздам

Едва солнце скрывается за горизонтом — зажигаются множество фонариков, обволакивающих пространство своей красотой. Метафора звёздного неба воплотилась в зоне отдыха «Млечный путь». Умиротворяющая атмосфера располагает к размеренным неспешным прогулкам.

Внизу – зеленая зона, где днем можно отдохнуть в тени деревьев и насладиться запахом разнотравья, а в верхней части расположены места для работы и отдыха на свежем воздухе.





«Атмосфера» —  
возможностей больше,  
чем желаний

## Холл, как в премиальном отеле

В каждом доме создан авторский холл со своей уникальной дизайнерской концепцией. Пространства отличаются интерьером и разнообразным функциональным наполнением.

Неизменным всегда остаются безупречный сервис, высокая концентрация эстетики и небывалое качество жизни. Отдохните, наслаждаясь любимым напитком в зоне отдыха с видом на Волгу или проведите рабочий созвон.

# Сочетание динамики, комфорта и престижа



## Игровая комната

Уникальное игровое пространство для юных жителей. Каждая деталь продумана и рассчитана для воплощения детских мечтаний: сухой бассейн, уголок для творчества и множество элементов для игр. Комната может трансформироваться в площадку для проведения детских праздников. Малыши находятся под присмотром профессионалов, а у родителей всегда найдётся свободное время на отдых и личные дела. Пространство с заботой о детях.

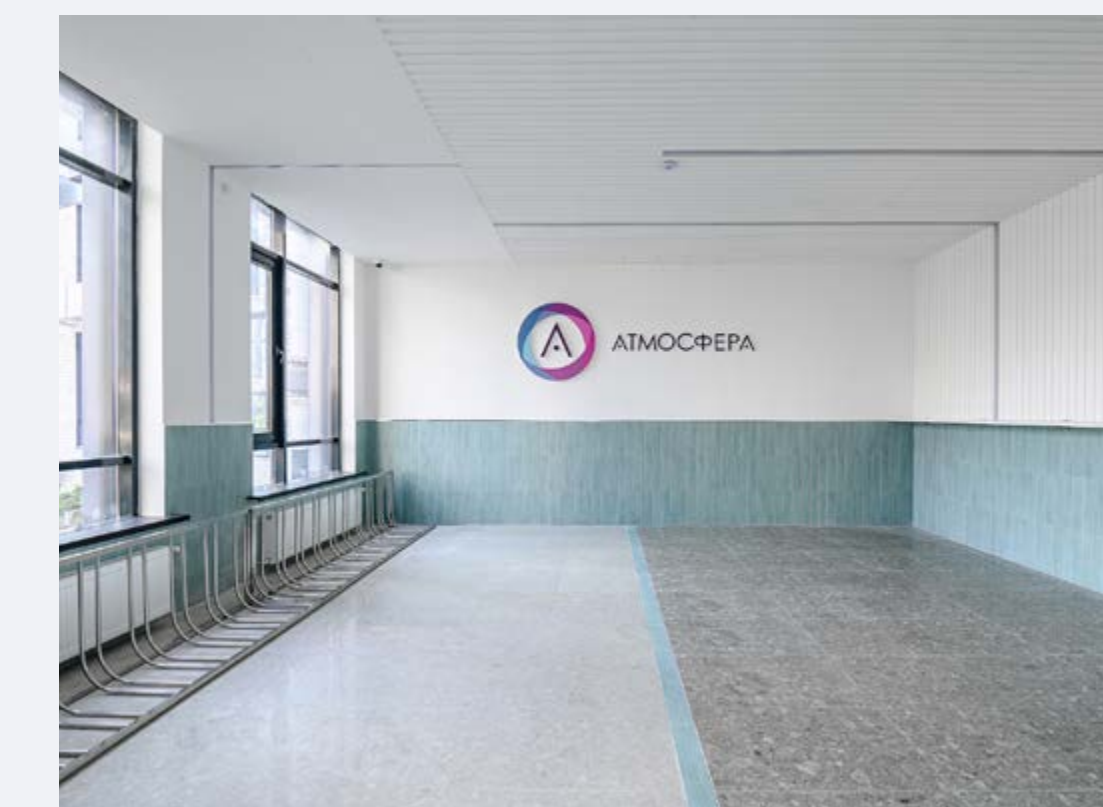


## Велосипедная и колясочная

На первом этаже каждого дома предусмотрено стильное и функциональное пространство для хранения велосипедов и колясок. Внутренняя отделка выполнена в общей стилистике интерьера жилого комплекса.

Просторное помещение с лёгкостью вместит не только двухколёсный транспорт, но и мелкий спортивный инвентарь, сохраняя порядок и уют в вашей квартире.

Вход осуществляется через электронную систему доступа, что гарантирует полную безопасность вашего имущества.



## Лифтовый холл

Плавное скольжение и комфорт. Надежные и бесшумные пассажирские лифты доставят на нужный этаж.

Мягкая подсветка и умиротворяющая классическая музыка на протяжении всей поездки дарят атмосферу спокойствия, прежде чем переступите порог собственной квартиры.

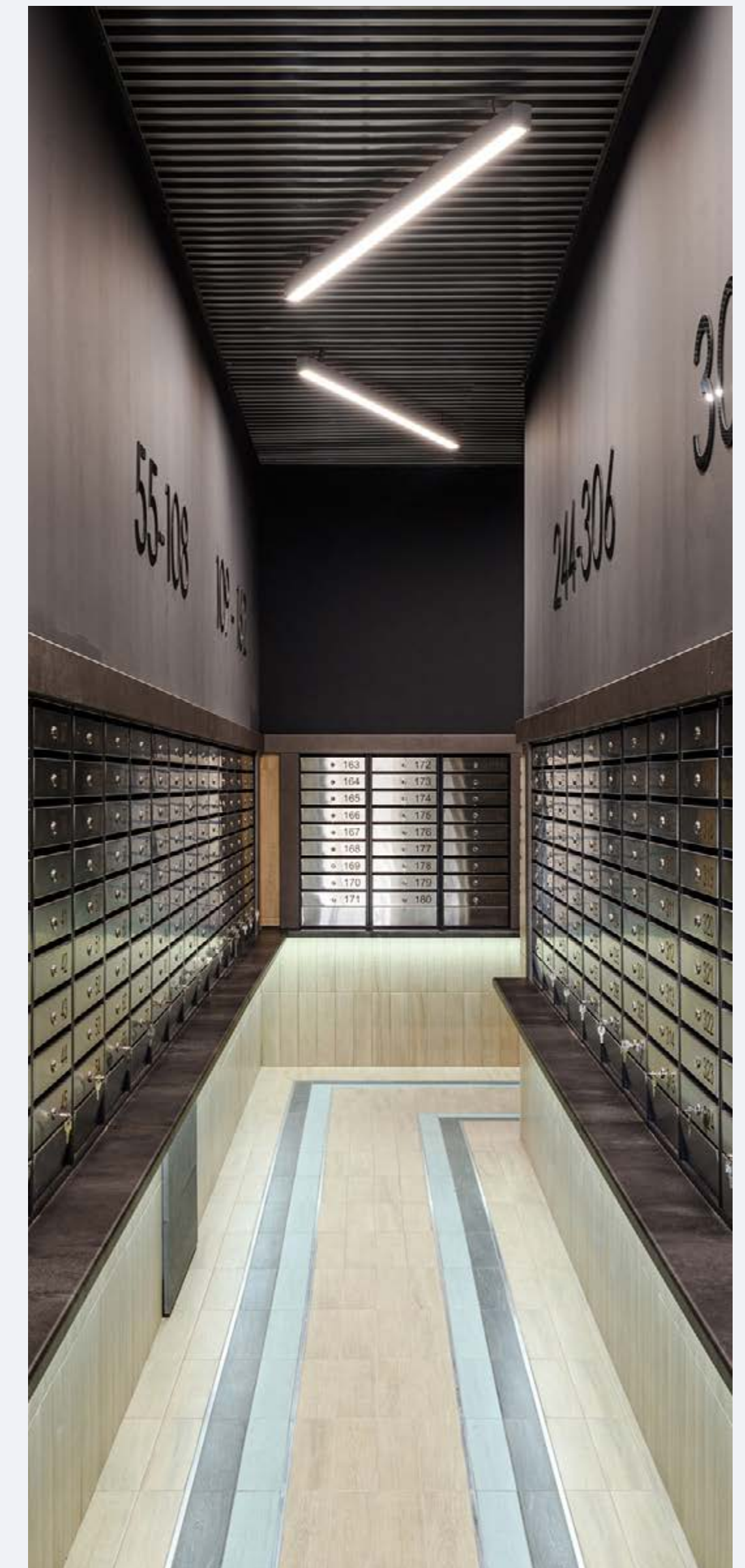


## Почтовая зона

Просторные дизайнерские почтовые комнаты с мягким акцентным освещением, вместительными ячейками и продуманной навигацией по квартирам.

Лаконичный металл гармонично продолжает стиль интерьера лобби.

Для удобства предусмотрены отдельные спам-секции для ненужной корреспонденции.

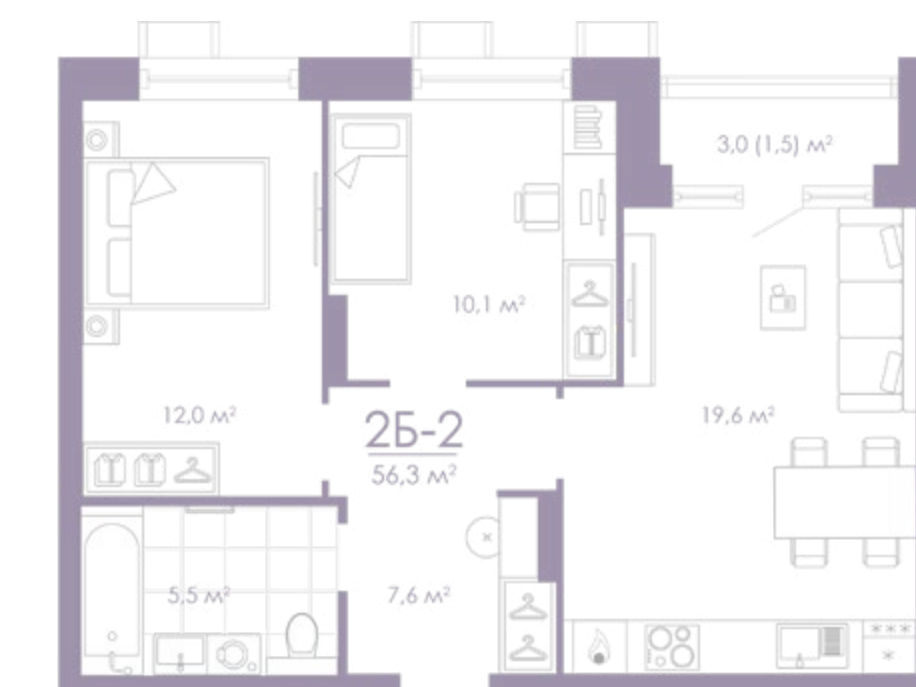
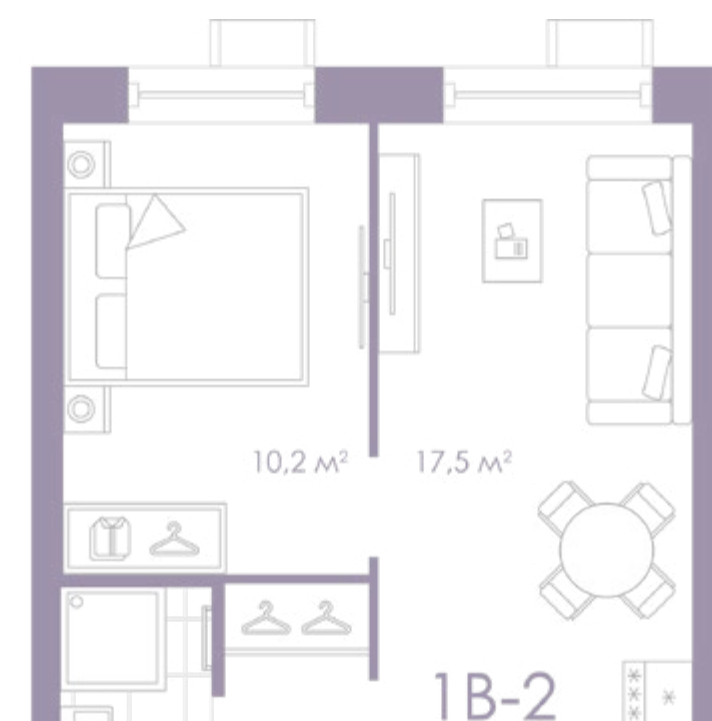
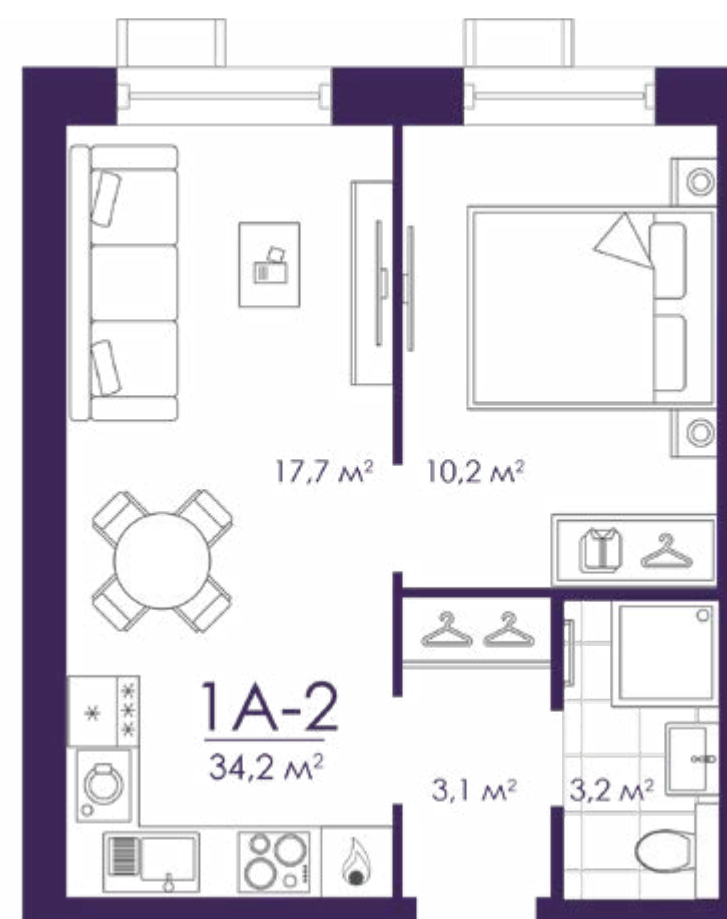
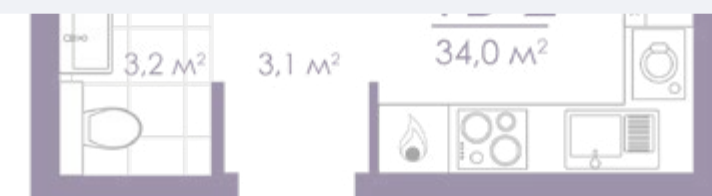
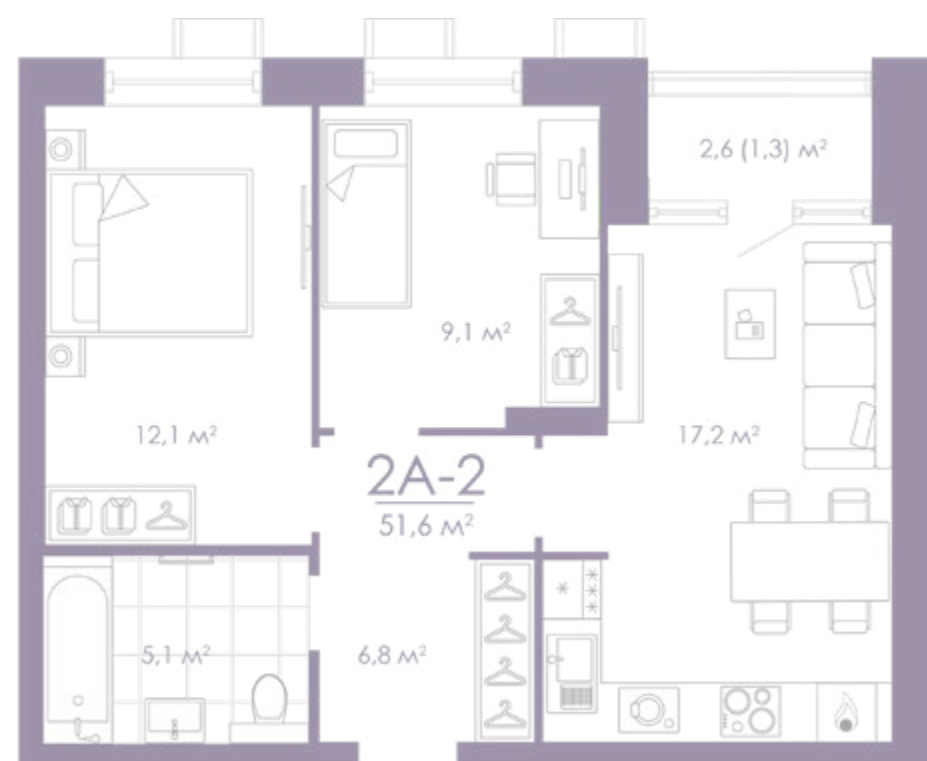


# Коллекция планировочных решений




«Атмосфера» поражает самых взыскательных эстетов.

Планировки — от уютных студий до просторных 3-комнатных квартир с неизменно безупречной эргономикой и необычными форматами — мастер-спальни с собственным санузлом и гардеробной, прачечная, видовые балконы, приватные террасы и лоджии.

Выбрать планировку



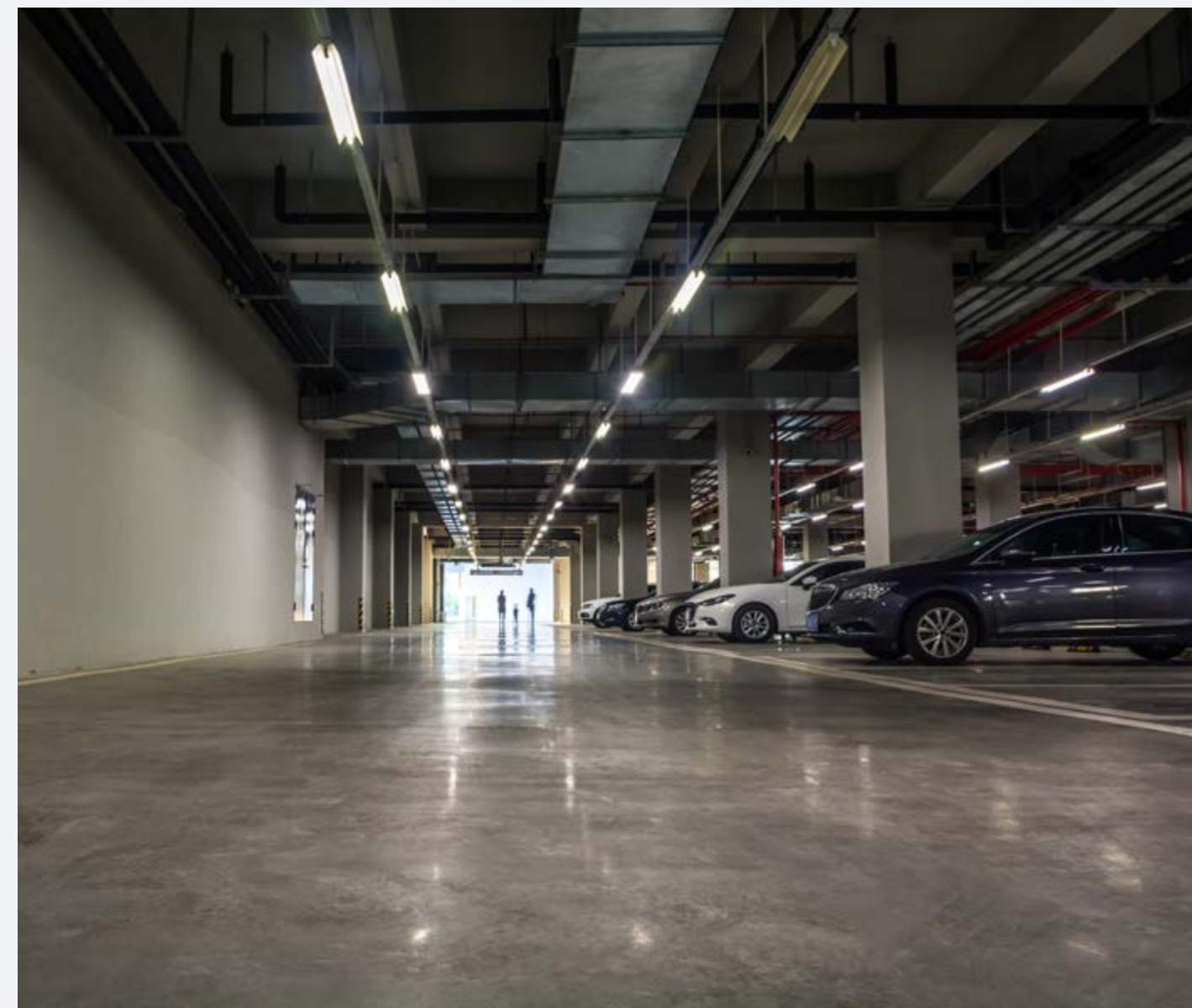
## Удобные решения

-  Двор без машин — пространство спокойствия и безопасности. Вся дворовая территория комплекса охраняется и закрыта для посторонних. Служба охраны «Атмосферы» регулярно патрулирует территорию, обеспечивая общественный порядок.
-  Приватное масштабное благоустройство оборудовано множеством камер, что позволяет вести круглосуточное видеонаблюдение без слепых зон.
-  Во дворе установлены питьевые фонтанчики, розетки и отдельная уборная — комфортные условия для отдыха и развлечений, позволяющие детям играть на свежем воздухе хоть целый день.

## Кладовые помещения

Идеальное дополнение к квартире, которое освобождает пространство в доме. Помещения площадью четыре квадратных метра, расположенные в цокольной части здания, предназначены для хранения сезонных и крупногабаритных вещей.

Здесь можно организовать винотеку, установить холодильник для меховых изделий или разместить спортивный инвентарь для любимого хобби. В помещениях поддерживается стабильная температура и работает система проветривания, чтобы содержимое келлеров оставалось в отличном состоянии.



## Паркинг

В комплексе предусмотрен паркинг разных форматов: крытый и гостевой. В закрытом парковочном пространстве благоустроены все детали для комфортного пути в квартиру: удобная навигация, световые элементы со встроенными датчиками движения, система круглосуточного видеонаблюдения.

Для жителей с двумя автомобилями предусмотрены семейные машино-места. Расширенная парковочная площадь станет выгодной инвестицией и позволит разместить друг за другом личный транспорт.

## Инфраструктура на первых этажах

Внимательный подход к подбору арендаторов коммерческих помещений и тщательный анализ сценариев жизни будущих собственников позволяет создать успешное сочетание комфорта и достижения целей.

Не выезжая за пределы «Атмосферы», можно посетить спа-центр, салон красоты, стилизованное кафе и тренажёрный зал. На первых этажах жилого комплекса предусмотрено размещение супермаркетов, пунктов выдачи заказов, овощных и фруктовых лавок, аптек и полезных сервисов.



# Атмосфера Чувствуй. Создавай. Живи.

